

琴平町ため池ハザードマップ

調整池

作成/令和2年3月 琴平町

このマップは、ため池が決壊した場合にどのような被害になるかを知るために、調整ため池が決壊し、全ての貯水量が瞬時に流出する状況を想定しています。



いざというときの緊急連絡先

消防	火事・救助・救急	119 (局番なし)
警察	事件・事故の通報	110 (局番なし)
警察署	琴平警察署	0877-75-0110
消防署	仲多度南部消防組合消防本部	0877-73-4211
行政機関	琴平町役場	0877-75-6700
電気	四国電力中讃営業所	0120-410-763
固定電話	NTT 西日本 ※ご契約を確認してください	113 (局番なし)
ガス	※ご契約の販売店を記載してください	

高松地方気象台

○天気予報 ○気象警報・注意報
○気象の実況
○地震情報(震源や震度) など

URL
<http://www.jma-net.go.jp/takamatsu/>

かがわ防災Webポータル

○災害情報(香川県・全国)
○気象警報・注意報 など

URL
<http://www.bousai-kagawa.jp/>

琴平町役場ホームページ

○防災・災害情報など

URL
<http://www.town.kotohira.kagawa.jp/>

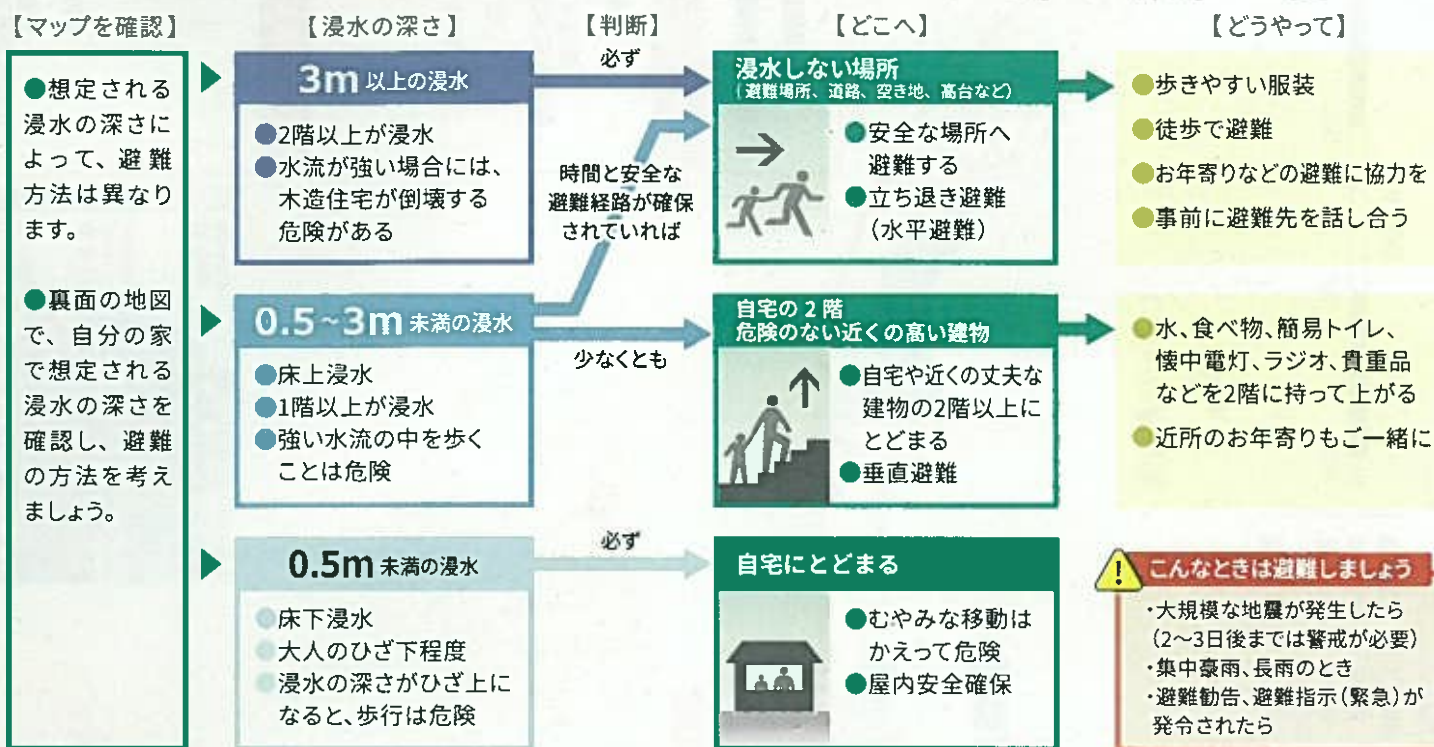
ため池決壊について知ろう

ため池決壊の原因(地震と大雨)



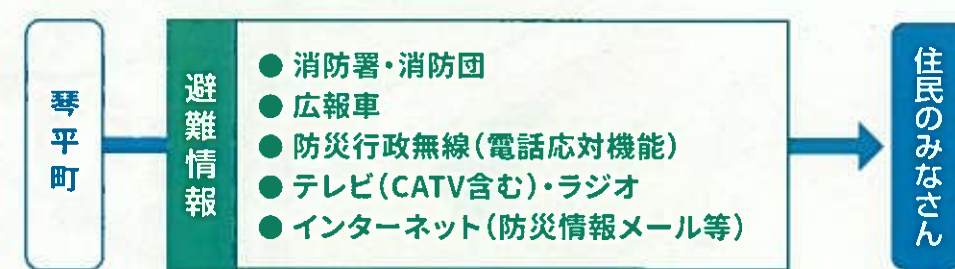
状況に応じた避難をしよう

ため池決壊による浸水の深さを想定した避難の流れ



「警戒レベル4」で全員が安全な場所に避難しましょう

避難情報が発令された場合には、さまざまな手段で住民のみなさんに伝達します。
「警戒レベル3」や「警戒レベル4」で、地域のみなさんで声をかけあって、安全・確実に避難しましょう。



危険度	警戒レベル	対応
高	警戒レベル 5	既に 災害が発生 している状態です。 命を守るための最善の行動 をとりましょう。
危険度	警戒レベル 4	速やかに避難先へ避難しましょう。 緊急避難場所までの移動が危険と思われる場合は、近くの安全な場所や、自宅内のより安全な場所に避難しましょう。
	警戒レベル 3	避難に時間を要する人(ご高齢の方、身体の不自由な方、乳幼児等)とその支援者 は避難をしましょう。その他の人は、避難の準備を整えましょう。
	警戒レベル 2	ハザードマップで避難行動を確認しましょう。
低	警戒レベル 1	災害への心構えを高めましょう。

※各種の情報は、警戒レベル1~5の順番で発表されるとは限りません。状況が急変することもあります。
※危険を感じたら、これらの発表を待たずに自主避難をしてください。
※逃げ遅れによる被災が多くなっています。