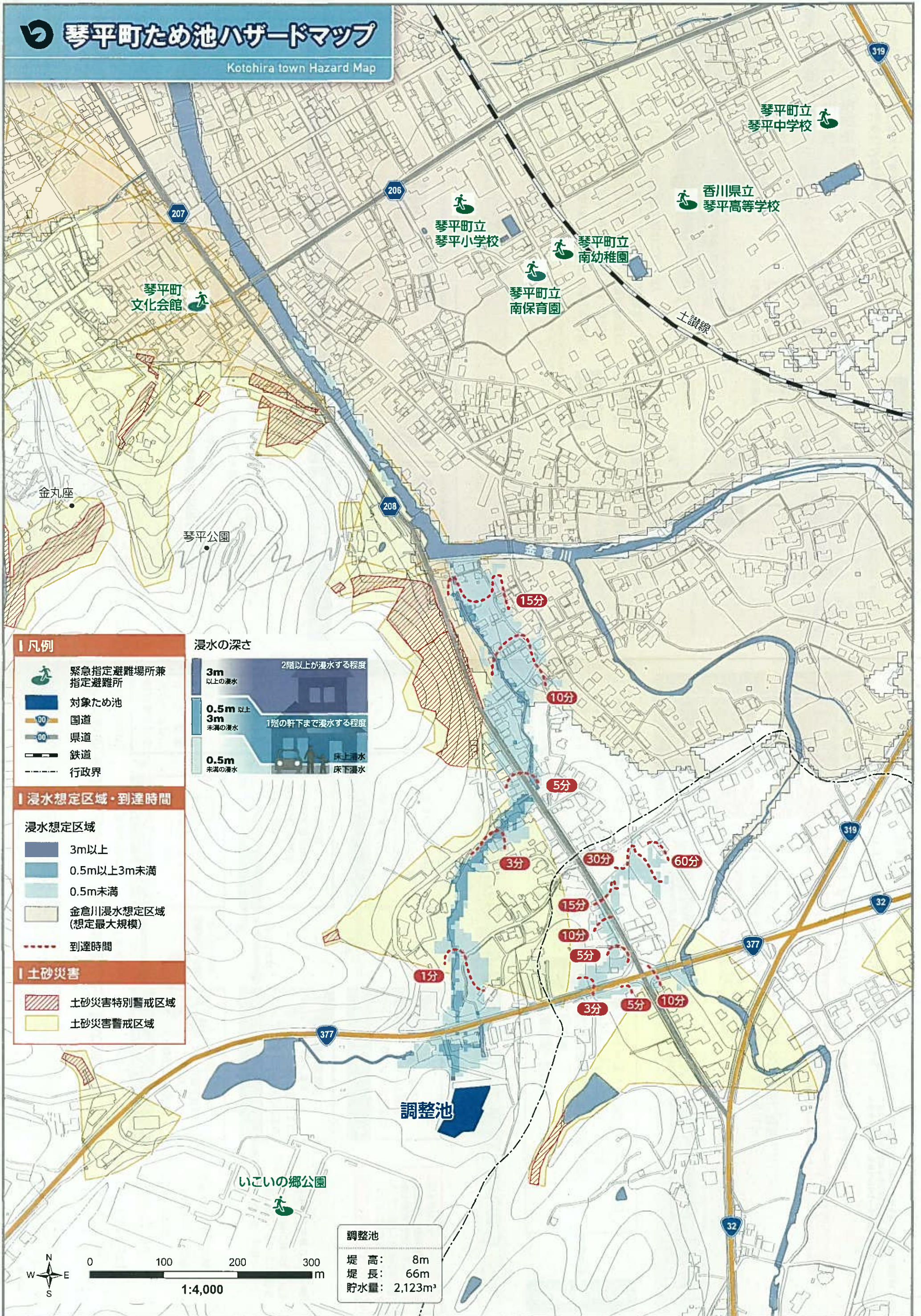


琴平町ため池ハザードマップ

Kotohira town Hazard Map



凡例

- 緊急指定避難場所兼指定避難所
- 対象ため池
- 国道
- 県道
- 鉄道
- 行政界

浸水の深さ

- 3m以上の浸水
2階以上が浸水する程度
- 0.5m以上3m未満の浸水
1階の軒下まで浸水する程度
- 0.5m未満の浸水
床上浸水 床下浸水

浸水想定区域・到達時間

浸水想定区域

- 3m以上
- 0.5m以上3m未満
- 0.5m未満
- 金倉川浸水想定区域(想定最大規模)
- 到達時間

土砂災害

- 土砂災害特別警戒区域
- 土砂災害警戒区域

調整池

調整池
 堤高: 8m
 堤長: 66m
 貯水量: 2,123m³

