

琴中 改築通信

NO. 1

H30. 1. 17

～愛♡と夢と笑顔😊があふれる学校！～



校舎は昭和33年～36年にかけて、体育館は昭和39年に建築されました。

建築から約60年経過し、平成28年度に校舎、平成29年度に体育館の耐力度調査（※）を実施したところ、危険建物に認定されました。（耐震補強工事は平成21年度に完了しています）生徒が安全・安心な学校生活を送るためには、早期改築が必要であるため、今年度から改築事業に着手しています。

改築に当たっては、小中保護者、教職員、自治会から構成される改築検討委員会を開催して検討しました。

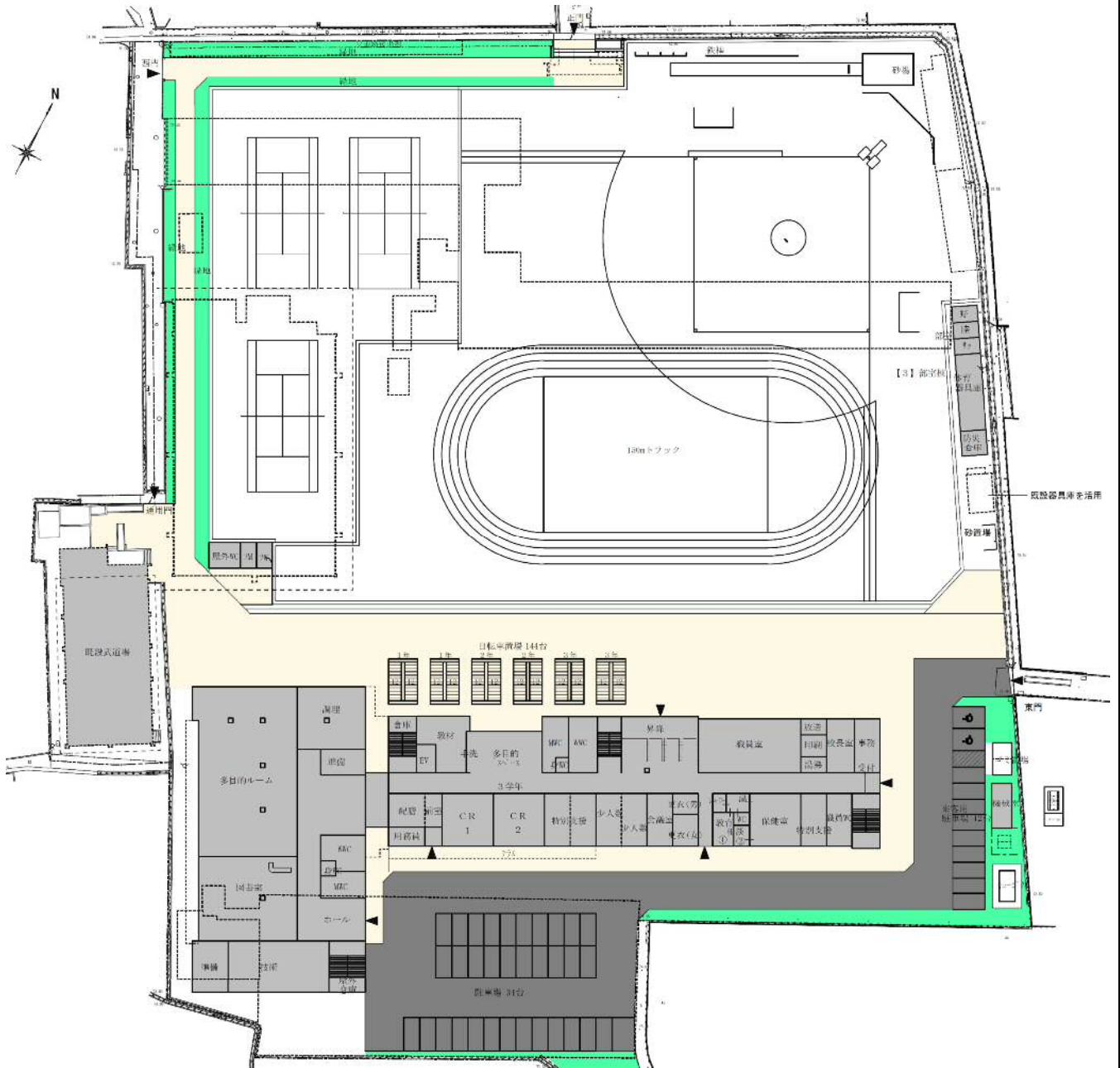
※ 耐力度調査：建物の構造耐力、経年による耐力・機能低下、立地条件による影響の3点の項目を総合的に調査し、建物の老朽化を総合的に評価するもの。

新

校舎・体育館の配置・平面計画が決定しました！

昨年11月16日に改築検討委員会の第5回目が開催され、基本設計の基となる配置図と平面図が出来上がりました。早期改築の観点から、仮設校舎を建設しないで、現在のグラウンド内に新校舎と新体育館を建設し、完成後は既存建物を解体し、グラウンド整備や外構工事を行います。

なお、検討委員会の内容は町ホームページで公表しています。



※現時点でのイメージ図のため今後変更になることがあります。

【今後のスケジュール】

