

■校舎棟



2階床までコンクリート打設が完了しました。現在は2階の柱・壁から3階床までの配筋、型枠工事を行っています。写真は3階の床になる場所の様子です。

■体育館棟



1階の柱・壁と2階床の配筋、型枠工事が完了し、コンクリートを打設する準備ができました。写真は1階玄関ホールから2階アリーナへと上がる階段の様子です。

琴中

改築通信

愛♡と夢と笑顔☺があふれる学校!

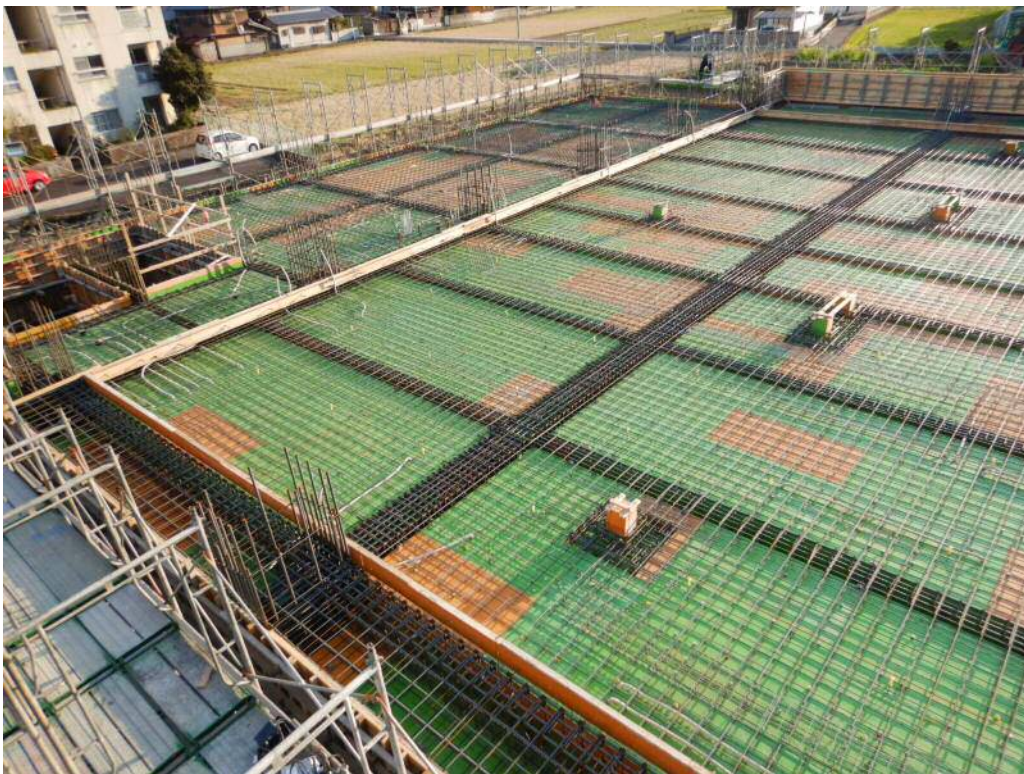


No. 14

H31. 3. 18



校舎棟は、資材・工具等の飛来・落下防止や周辺への危害防止のために、周囲をメッシュシートで覆っています。



体育館棟のコンクリート打設前の様子です。写真の中央はアリーナになります。左側部分は部室、教官室、器具庫になります。

バックナンバーは町HPをご覧ください [琴中改築 検索](#)

【問】琴平町教育委員会 学校整備等推進室 ☎75-6728