

# 琴中改築通信

NO. 17

R元.6.17

～愛♡と夢と笑顔☺があふれる学校！～

H30年8月にプール解体から始まった建築工事ですが、ついに構造体であるコンクリート打設がすべて完了しました！校舎棟・体育館棟共に内装工事に着手し、新校舎開校に向け着実に工事は進んでいます。

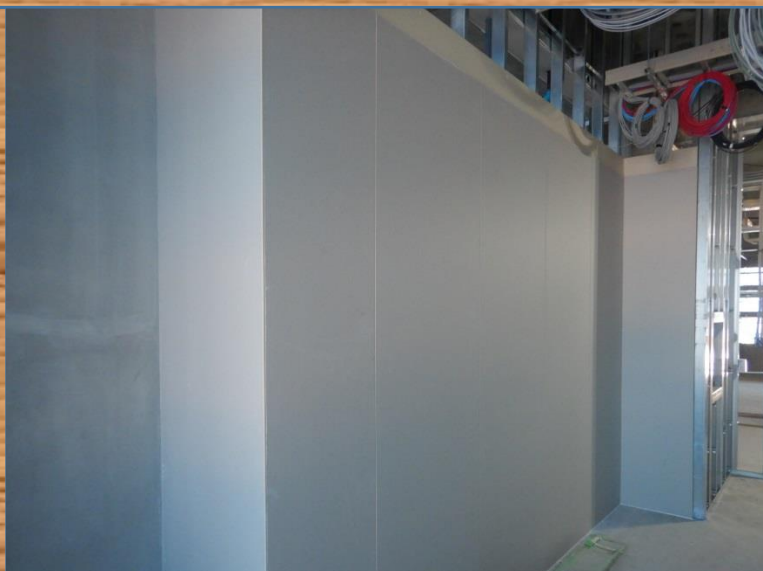


## 上棟

### コンクリート打設すべて完了！！

★ 内装に着手 ★

内装工事を始めたばかりの校舎棟一階の様子です。  
下地材を据え付けた後にボードを貼り付けています。  
これより後にコンセプトである木質化を進めていきます。





体育館棟屋上コンクリート打設前



体育館棟アリーナ足場建設の様子

体育館棟の屋上及び屋上からの立ち上がりのコンクリート打設が完了しました。  
 続いて、屋根工事を行う為の足場をアリーナ内部に組立て中です。

## ～NEW 琴中シリーズ～



写真はイメージ



左の写真は琴中にも採用されているカーテンウォールです。  
 壁の部分すべてガラス張りにする事で、光を多く取り入れることができ、校舎の中がとても明るくなります！！

右の図がカーテンウォールの設置箇所になります。  
 左からホール(1～3階)、生徒用昇降口(1～2階)、東側来客用玄関(2～3階)に設置予定です。

