

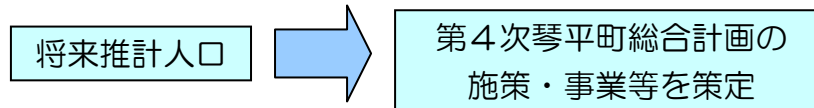
第4次琴平町総合計画にかかる
人口推計について

平成22年11月

琴平町

1. 人口推計の概要

第4次琴平町総合計画のまちづくり・施策の基礎となる「人口」について推計を行い、将来推計人口を考慮し、第4次琴平町総合計画（平成23年度～平成32年度）を策定するものです。



2. 人口推計の方法

平成18年から平成22年（各年4月）時点の1歳区切り・男女区切りの住民基本台帳人口を用い、「コーホート変化率法」により推計を行いました。

（コーホート変化率とは、各年齢ごとの人口増減を変化率としてとらえ、その率が将来も大きく変化しないものとして推計したものです。また、0歳の子ども人口は、15～49歳女性の出生率を活用し推計しています）

3. 人口実績の状況

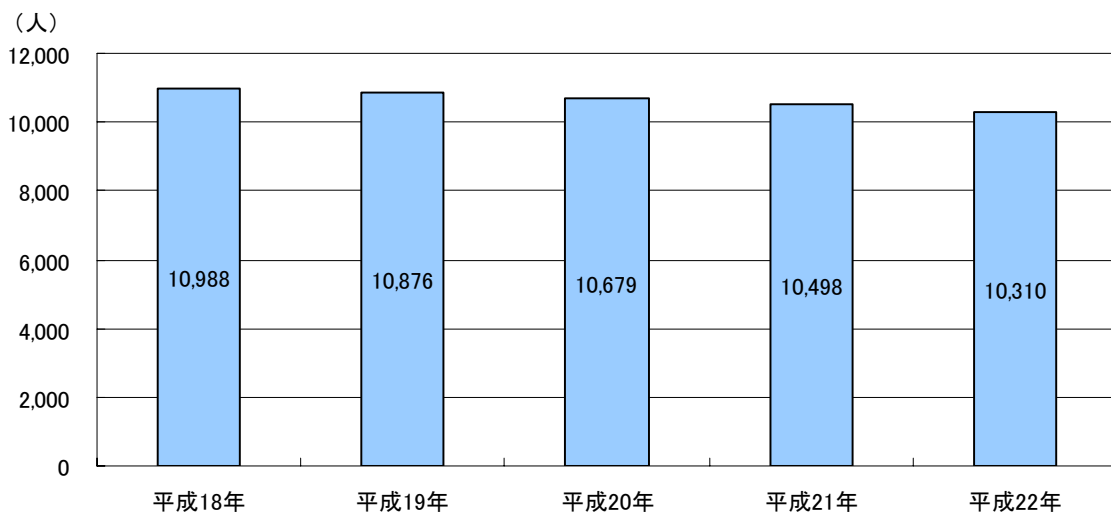
①総人口の推移状況

総人口の推移状況をみると、平成18年の10,988人から平成22年には10,310人まで減少しており、年々減少傾向にあります。

■総人口の推移状況（各年4月）

単位：人

	平成18年	平成19年	平成20年	平成21年	平成22年
合計	10,988	10,876	10,679	10,498	10,310



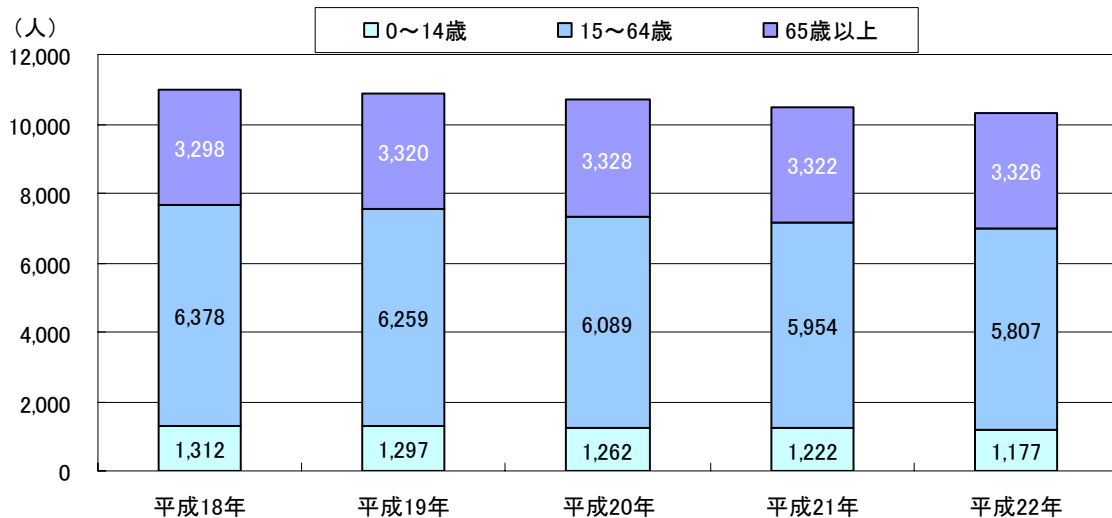
②年齢3区分人口の推移状況

0～14歳及び15～64歳は減少傾向である一方、65歳以上は推移もしくは増加傾向にあります。

■年齢3区分人口の推移状況(各年4月)

単位:人

	平成18年	平成19年	平成20年	平成21年	平成22年
0～14歳	1,312	1,297	1,262	1,222	1,177
15～64歳	6,378	6,259	6,089	5,954	5,807
65歳以上	3,298	3,320	3,328	3,322	3,326
合計	10,988	10,876	10,679	10,498	10,310



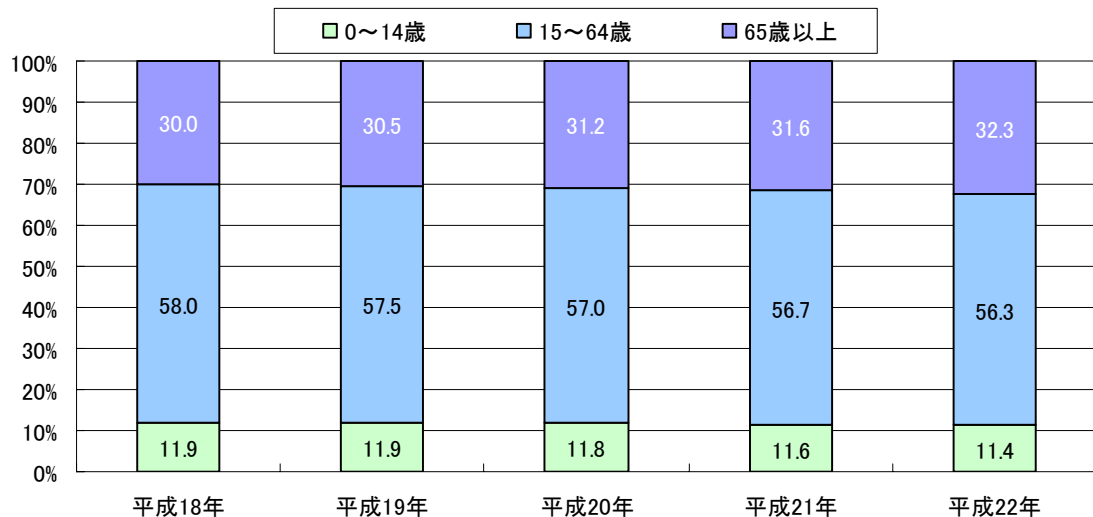
③年齢3区分人口割合の推移状況

0～14歳及び15～64歳は低下傾向である一方、65歳以上は上昇傾向にあります。

■年齢3区分人口割合の推移状況(各年4月)

単位:%

	平成18年	平成19年	平成20年	平成21年	平成22年
0～14歳	11.9	11.9	11.8	11.6	11.4
15～64歳	58.0	57.5	57.0	56.7	56.3
65歳以上	30.0	30.5	31.2	31.6	32.3



④年齢5歳区切り人口の推移状況

年齢5歳区切り人口の推移状況を見ると、概ねいずれの年齢層ともに減少傾向にあります。また、「60～64歳」など増加傾向の層もあります。

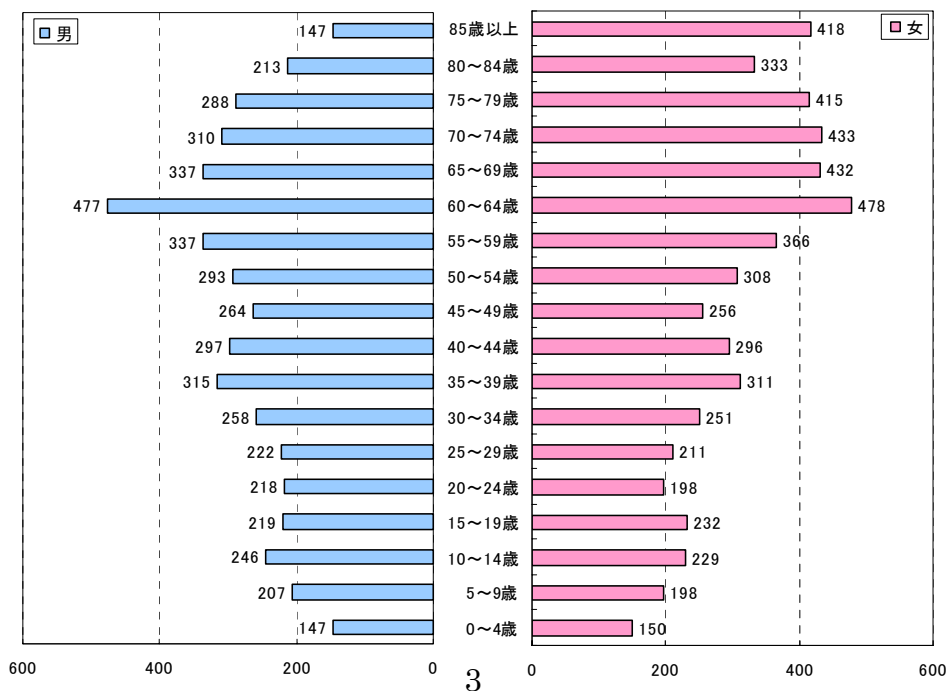
■年齢5歳区切り人口の推移状況(各年4月)

単位:人

	平成 18 年	平成 19 年	平成 20 年	平成 21 年	平成 22 年
0～4 歳	387	363	345	326	297
5～9 歳	464	467	451	428	405
10～14 歳	461	467	466	468	475
15～19 歳	490	472	473	472	451
20～24 歳	462	472	454	421	416
25～29 歳	566	536	466	464	433
30～34 歳	641	637	599	563	509
35～39 歳	624	625	638	628	626
40～44 歳	554	564	568	582	593
45～49 歳	568	544	535	496	520
50～54 歳	675	654	634	617	601
55～59 歳	1,060	1,006	886	774	703
60～64 歳	738	749	836	937	955
65～69 歳	802	783	743	751	769
70～74 歳	780	794	816	789	743
75～79 歳	699	707	713	695	703
80～84 歳	490	494	503	532	546
85 歳以上	527	542	553	555	565
合計	10,988	10,876	10,679	10,498	10,310

■人口ピラミッド(平成 22 年)

単位:人



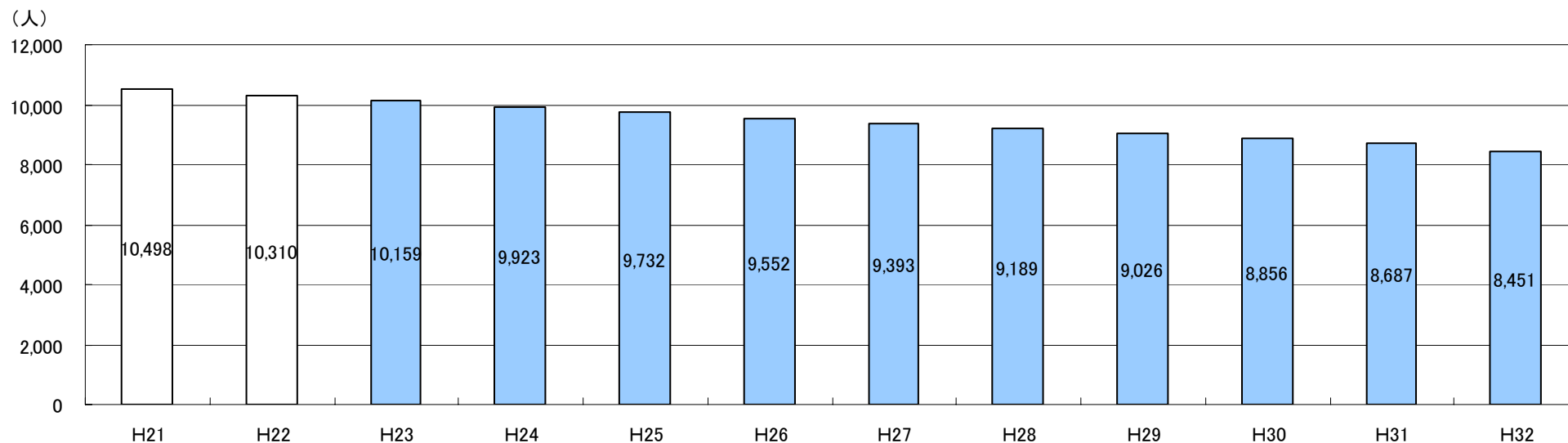
4. 推計人口結果

①総人口の人口推計推移

総人口の人口推計推移をみると、平成22年（実績値）の10,310人から、平成27年には9,393人、平成32年には8,451人まで減少していくものと予測されます。

単位：人

	実績値		推計値(前期計画期間)					推計値(後期計画期間)				
	平成21年	平成22年	平成23年	平成24年	平成25年	平成26年	平成27年	平成28年	平成29年	平成30年	平成31年	平成32年
総人口	10,498	10,310	10,159	9,923	9,732	9,552	9,393	9,189	9,026	8,856	8,687	8,451
差数	-	▲ 188	▲ 151	▲ 236	▲ 191	▲ 180	▲ 159	▲ 204	▲ 163	▲ 170	▲ 169	▲ 236



②年齢3区分の人口推計推移

年齢3区分の人口推計推移の状況をみると、0～14歳及び15～64歳については減少傾向が続くものと予測されます。一方、65歳以上については増減を繰り返しながら推移していくものと予測されます。なお、65歳以上の高齢化率は上昇傾向で推移していくものと予測されます。



5. 第4次琴平町総合計画における人口減少への対応

琴平町においては、少子高齢化が進行しており、今後もこの傾向は続くものと予測されます。

日本全体としても人口減少社会に入ったことや、都市部以外においては人口減少している傾向はわかりはありません。そのなかで、第4次琴平町総合計画におけるまちづくりの基礎となる将来人口を見据え、人口減少を少しでもくい止め、少子化対策の進行・定住促進施策の推進など、人口減少への対応を図っていきます。

■推計人口

単位：人

	H22	H23	H24	H25	H26	
推計人口	10,310	10,159	9,923	9,732	9,552	
全国推計人口	127,176,445	126,912,760	126,604,771	126,253,816	125,861,702	
	H27	H28	H29	H30	H31	H32
推計人口	9,393	9,189	9,026	8,856	8,687	8,451
全国推計人口	125,430,217	124,961,009	124,455,614	123,915,452	123,341,484	122,734,996

※全国推計人口は「国立社会保障・人口問題研究所：日本の将来推計人口（平成18年12月推計）」を参照